

ภาคผนวกที่ 2 ภาพแสดงการตรวจสอบการปฏิบัติงานตามเงื่อนไขของมาตรการ  
ป้องกันผลกระทบสิ่งแวดล้อม

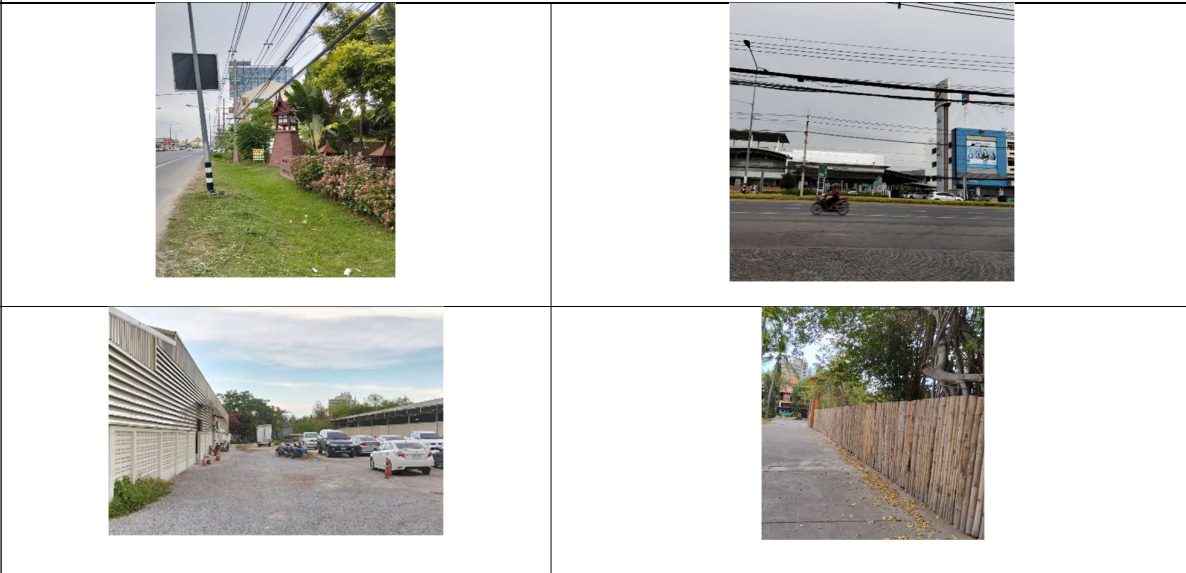
ภาคผนวกที่ 2 ภาพแสดงการตรวจสอบการปฏิบัติงานตามเงื่อนไขของมาตรการป้องกันผลกระทบสิ่งแวดล้อม

รูปภาพ : จัดให้มีการบำบัดน้ำเสียที่เกิดขึ้นจากโครงการให้ได้มาตรฐานคุณภาพน้ำทิ้ง

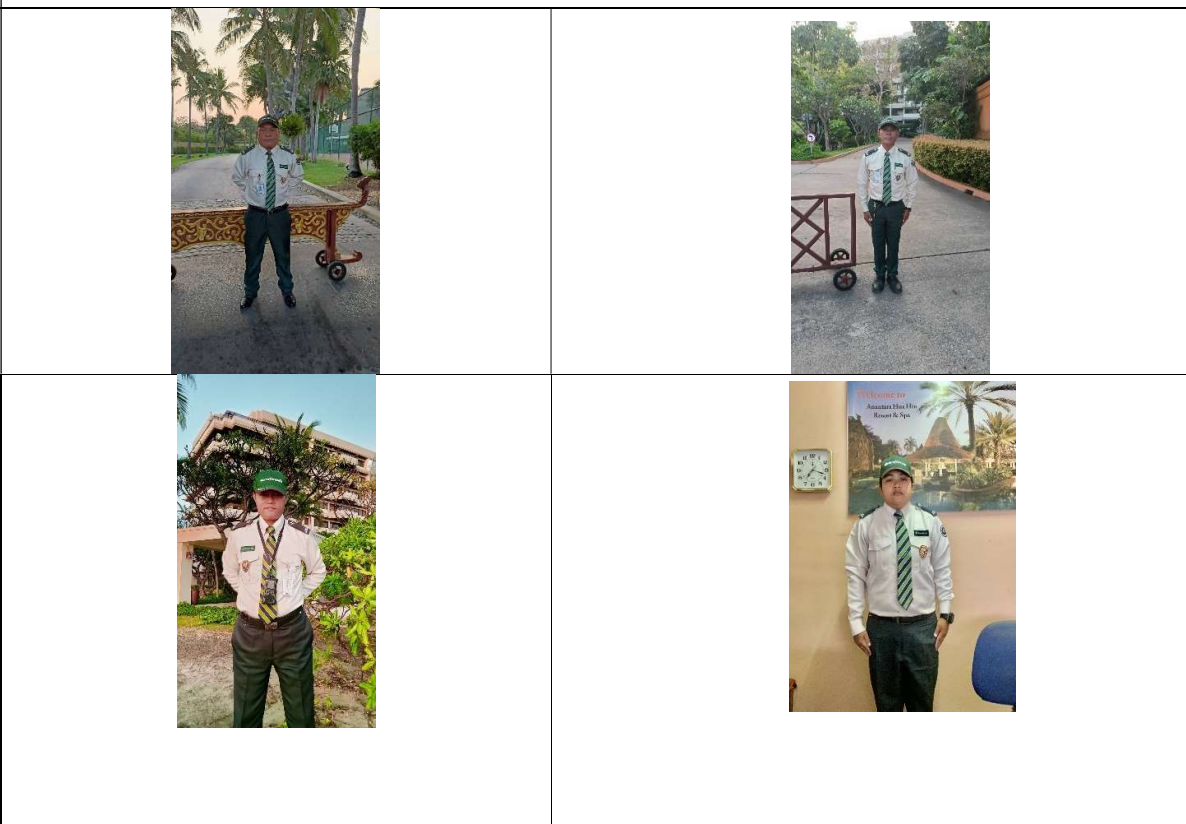


ภาคผนวกที่ 2 ภาพแสดงการตรวจสอบการปฏิบัติงานตามเงื่อนไขของมาตรการป้องกันผลกระทบสิ่งแวดล้อม

รูปภาพ : จัดระบบการจราจรภายในโครงการให้เหมาะสมกับสภาพจราจรภายในบริเวณโรงแรม



รูปภาพ : จัดให้มีพนักงานรักษาความปลอดภัยทำหน้าที่อำนวยความสะดวกในการเข้า - ออก



ภาคผนวกที่ 2 ภาพแสดงการตรวจสอบการปฏิบัติงานตามเงื่อนไขของมาตรการป้องกันผลกระทบสิ่งแวดล้อม

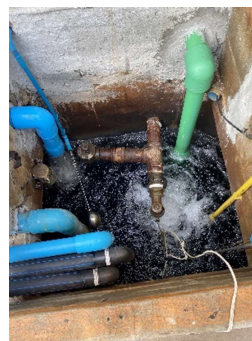
รูปภาพ : ภาพแสดงการใช้น้ำภายในโครงการ



รูปภาพ : ตรวจสอบรอยรั่วของท่อจ่ายน้ำ บริเวณรอยต่อและปั๊มสูบน้ำ เพื่อลดการสูญเสียการใช้น้ำ



รูปภาพ : ตรวจสอบเครื่องแยกริ้ว ปริมาณการตกตะกอนภายในถังเก็บน้ำใต้ดินโครงการ



ภาคผนวกที่ 2 ภาพแสดงการตรวจสอบการปฏิบัติงานตามเงื่อนไขของมาตรการป้องกันผลกระทบสิ่งแวดล้อม

รูปภาพ : ภาพแสดงการใช้ไฟฟ้าและการอนุรักษ์พลังงาน	
รูปภาพ : ตรวจสอบและสอดส่อง กรณีพบเห็นการชำรุดของสายไฟฟ้า หรือ เครื่องใช้ไฟฟ้า รีบทำการแก้ไข ปรับเปลี่ยนทันที	
	
รูปภาพ : เครื่องใช้ไฟฟ้าต่างๆและระบบปรับอากาศภายในโครงการเลือกใช้แบบประหยัดพลังงานสูงสุด	
	
รูปภาพ : รมรณรงค์สร้างจิตสำนึกในการประหยัดพลังงานไฟฟ้า แสงสว่างอย่างจริงจังและต่อเนื่อง	
	



ภาคผนวกที่ 2 ภาพแสดงการตรวจสอบการปฏิบัติงานตามเงื่อนไขของมาตรการป้องกันผลกระทบสิ่งแวดล้อม

รูปภาพ : ภาพแสดงการจัดการขยะมูลฝอย	
รูปภาพ : จัดให้มีถังขยะประจำจุดและแยกประเภทขยะแต่ละประเภท	
	
รูปภาพ : จัดให้มีการทำความสะอาดพื้นที่ห้องพักรับรองอย่างน้อย 1 ครั้งต่อสัปดาห์	
	
รูปภาพ : ภาพแสดงพื้นที่สีเขียว	
รูปภาพ : จัดให้มีการดูแลพื้นที่สีเขียวภายในโรงแรมในของแต่ละจุดที่รับผิดชอบ	
	
	